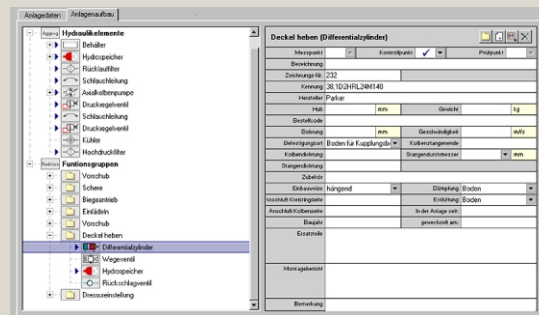


# Instandhaltung professionell managen



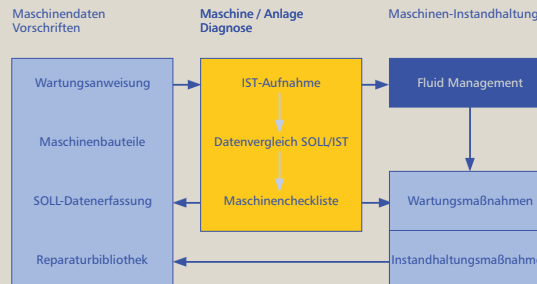
Technische Anlagen und Maschinen erfüllen genau dann ihren Zweck, wenn Einsatz und Funktionstüchtigkeit ohne Einschränkungen und auf lange Sicht gewährleistet sind. Mit TAXUM steht dem Nutzer dafür eine einzigartige Softwarelösung zur Verfügung.

Die komplexen Aufgaben der Instandhaltung werden in einem übersichtlichen Programm mit intuitivem Aufbau abgebildet. Das Handling für den Anwender ist einfach und sicher. Die Software ist individuell gestaltbar und für viele Anwendungsfälle geeignet. Dabei stehen vielfältigste Funktionen zur Verfügung, um die komplexen Vorgänge und Zusammenhänge der Instandhaltung vollständig zu erfassen.



# TAXUM im Überblick

## Arbeitsprozess



## TAXUM bietet Ihnen das folgende umfangreiche Leistungsspektrum:

- Durch Sammlung und Dokumentation der Anlagendaten und Messergebnisse wird der gesamte Anlagenzustand komplett und strukturiert erfasst.
- Die Fehlersuche erfolgt am Rechner und Schwachstellen sind leichter erkennbar.
- Es beinhaltet die Ausgabe von Ist-Zustandsanzeigen, Auswertungsinformationen und Diagnose-Ergebnissen.
- Wartungs- und Instandhaltungsmaßnahmen sind schnell erfasst und ermöglichen Trendanalysen im Sinne eines Frühwarnsystems.
- Die Hinterlegung der normativen Nutzungsdauer sicherheitsrelevanter Bauteile ist ebenso möglich wie die Einbindung externer Informationen, z.B. Schaltpläne.
- Für den Datenaustausch zu anderen Programmen bzw. Datenbanken liegen Schnittstellen vor.

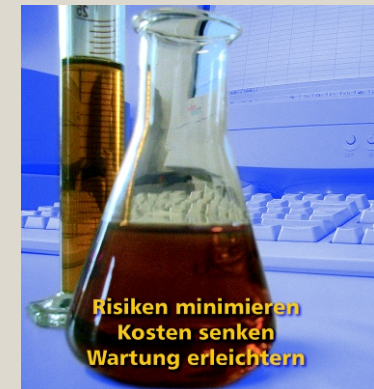
**Steigern Sie Ihre Wettbewerbsfähigkeit durch effiziente Nutzung Ihrer Maschinen und Anlagen, minimieren Sie Stör- und Ausfallzeiten.**

# Verfügbarkeit ist keine „Glückssache“ - Sie ist planbar!

## TAXUM - Ihre Vorteile:

Die Software bietet Ihnen diese Vorteile:

- **Erhöhung der Anlagenverfügbarkeit** durch Senkung der Stillstandszeiten
- **Kostensenkung und Werterhaltung** durch die optimale Planung von Instandhaltungsarbeiten
- **Beweisführung in Garantiefällen** durch transparente Dokumentation des Anlagenlebenslaufs
- **Minimierung von Produktionsrisiken** bei plötzlichen und teuren Anlagenausfällen
- **Optimierung der Anlagen** durch den Einsatz neuer, leistungsstärkerer Bauteile oder der Änderung technologischer Abläufe zur Effizienzsteigerung



**Profitieren Sie von der Kombination aus jahrelanger Erfahrung und fundiertem technologischen Wissen.**

**TESTEN SIE TAXUM, WIR BERATEN SIE GERN!**